

Zarządzenie nr 55/2022
Dyrektora Szpitala Wojewódzkiego im. dr. Ludwika Rydygiera w Suwałkach
z dnia 01.07.2022r.

w sprawie zmiany Regulaminu Organizacyjnego Szpitala Wojewódzkiego
im. dr. Ludwika Rydygiera w Suwałkach.

Na podstawie art. 23 ustawy z dnia 15 kwietnia 2011r. o działalności leczniczej (Dz. U. z 2022, poz. 633 z późn. zm.) oraz § 8 Statutu Szpitala Wojewódzkiego im. dr. Ludwika Rydygiera w Suwałkach, zatwierdzonego uchwałą XXV/304/13 Sejmiku Województwa Podlaskiego z dnia 22 lutego 2013r. z późn. zm. zarządzam co następuje:

§1

Wprowadza się zmianę Regulaminu Organizacyjnego Szpitala Wojewódzkiego im. dr. Ludwika Rydygiera w Suwałkach polegającą na:

1. Zmianie zapisu § 12 ust. 1 pkt 1 Szpital Specjalistyczny ppkt 2) i nadanie mu brzmienia:
 - 2) Oddział Chirurgii Ogólnej z Pododdziałem Chirurgii Onkologicznej i Naczyniowej,
2. Rozszerzeniu zapisu § 12 ust. 1 pkt 3 Pozostałe komórki organizacyjne poprzez zmianę ppkt 8) i nadanie mu brzmienia:
 - 8) Inspektorat BHP / P. POŻ,
3. Zmianie zapisu § 21 ust. 3 i nadanie mu brzmienia:

„3. Do zadań Oddziału Chirurgii Ogólnej z Pododdziałem Chirurgii Onkologicznej i Naczyniowej należy szczególności:

 - 1) diagnostyka i leczenie pacjentów dorosłych w zakresie chorób chirurgicznych, chirurgii onkologicznej i chirurgii naczyniowej, w trybie pilnym i planowym oraz sprawowanie opieki pooperacyjnej,
 - 2) udzielanie konsultacji medycznych w zakresie reprezentowanej specjalności na innych oddziałach.”
4. Rozszerzeniu zapisu § 23 poprzez dodanie ustępu 15. o brzmieniu:

„15. Do zadań Inspektora ds. p. poż należy w szczególności:

 - 1) prowadzenie dokumentacji i spraw związanych z ochroną przeciwpożarową,
 - 2) opracowywanie i aktualizowanie planów i inwestycji przeciwpożarowej,
 - 3) przeprowadzanie kontroli stanu bezpieczeństwa pożarowego oraz udział w prowadzonych przez właściwą Komendę Straży Pożarnej kontrolach na terenie Szpitala,
 - 4) sprawowanie nadzoru nad rozmieszczeniem, sprawnością i konserwacją sprzętu oraz innych urządzeń przeciwpożarowych, oznakowaniem i utrzymaniem we właściwym stanie dróg ewakuacyjnych i pożarowych, środków łączności i alarmowania, punktów czerpania wody do celów gaśniczych,
 - 5) prowadzenie działalności programowej w zakresie ochrony przeciwpożarowej,
 - 6) szkolenie wstępne nowo przyjętych pracowników oraz współdziałanie w organizowaniu szkoleń okresowych pracowników w zakresie bezpieczeństwa przeciwpożarowego.”
5. Zmianie załącznika nr 1, 2 i 3 do Regulaminu Organizacyjnego SZW w Suwałkach i nadanie im brzmienia zgodnie z załącznikiem do zarządzenia.

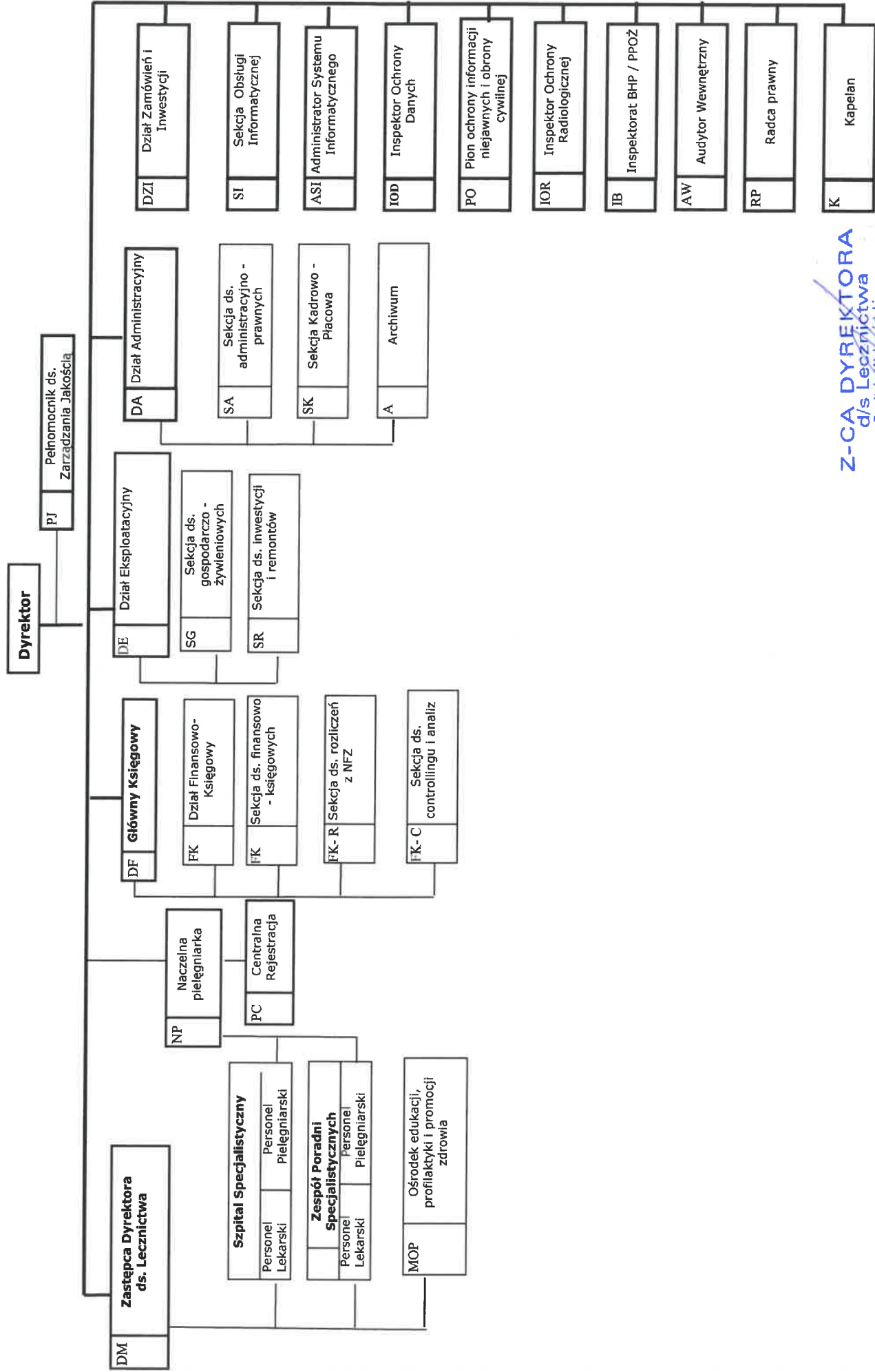
§2

Zarządzenie wchodzi w życie z dniem 13.07.2022 r.

Z-CA DYREKTORA
d/s Lecznictwa
Szpitala Wojewódzkiego
im. dr. Ludwika Rydygiera w Suwałkach
Włodzimierz Zaworonok

Do wiadomości:

1. Komórki organizacyjne Szpitala,
2. a/a



Z-CA DYREKTORA
 ds. Lecznictwa
 Szpitala Wojewódzkiego
 Im. dr. Ludwika Rydygiera w Suwałkach
Włodzimierz Zaworonok



STRUKTURA ORGANIZACYJNA SZPITALA WOJEWÓDZKIEGO IM. DR. LUDWIKA RYDYGIERA W SUWAŁKACH

Szpital Specjalistyczny		Zespół Poradni Specjalistycznych	
Oddział Anestezjologii i Intensywnej Terapii z Pododdziałem Anestezjologii i Intensywnej Terapii Dziecięcej	Oddział Reumatologii z Pododdziałem Dermatologii i Geriatrii	Poradnia Chirurgii Ogólnej	Poradnia Reumatologiczna
Oddział Chirurgii Ogólnej z Pododdziałem Chirurgii Onkologicznej i Narcyziowej	Oddział Urologii	Poradnia Chirurgii Onkologicznej	Poradnia Urologiczna
Oddział Chirurgii Dziecięcej	Oddział Pulmonologiczny	Poradnia Chirurgii Dziecięcej	Poradnia Leczenia Bólu
Oddział Chorób Wewnętrznych, Kardiologii i Nadciśnienia Tętniowego	Szpitalny Oddział Ratunkowy, Centralna Izba Przyj. Centralny Blok Operacyjny	Poradnia Chorób Zakrzepłych	Poradnia Flebikacyjna
Oddział Chorób Wewnętrznych i Gastroenterologii z Oddziałem Diabetologii	Zakład Diagnostyki obrazowej Pracownia USG, Pracownia tomografii komputerowej, Pracownia rentgenodiagnostyki ogólnej, Pracownia mammografii, Pracownia densytometrii	Poradnia Dermatologiczna	Poradnia Hematologiczna
Oddział Chorób Zakrzepłych	Medyczne Laboratorium Diagnostyczne i Mikrobiologiczne	Poradnia Fonetyczna	Poradnia Ortopedyczno - Urazowa
Oddział Laparoskopii	Apelka Szpitalna	Poradnia Otolaryngologiczna	Poradnia Chorob Naczyń
Oddział Nematologiczny	Dział Epidemiologii	Poradnia Okulistyczna dla dorosłych i dzieci	Poradnia Diabetologiczna
Oddział Ginekologii, Patologii Ciąży i Poroznicwa, Blok porodowy	Centrała sterylizacja	Poradnia Ginekologiczno-Polizyczna	Poradnia Kardiologiczna
Oddział Nefrologiczny	Pracownia Psychologii Klinicznej	Poradnia Nefrologiczna	Poradnia Gastrologiczna
Stacja Dializ	Zakład anatomii i patomorfologii	Poradnia Neonatologiczna	Poradnia Endokrynologiczna
Oddział Ortopedyczno - Urazowy	Pracownia Endoskopii gastroenterologicznej	Poradnia Neurologiczna	Poradnia Leczenia Żywnościowego
Oddział Neurologiczny z Pododdziałem Udarowym	Pracownia histopatologii	Poradnia Onkologiczna	Gabinety diagnostyczno - zabiegowe
Pracownia badań EEG i EMG		Poradnia Alergologiczna	Poradnia Podstawowej Opieki Zdrowotnej
Oddział Onkologii Klinicznej i Hematologii		Poradnia Pulmonologiczna	Ambulatorium
Gabinet Chemioterapii		Oddział Dopowego Leczenia Tłuszczem	Dział fizjoterapii i masażu
Oddział Pediatriczny		Poradnia Osteopatii	Poradnia Naczej i Współczesnej Opieki Zdrowotnej
Oddział Okulistyczny		Poradnia Geriatryczna	Poradnia Anestezjologiczna
			Poradnia Pediatryczna
			Poradnia Internistyczna

Liczba łóżek w oddziałach szpitalnych

Oddział	Liczba łóżek
Anestezjologii i Intensywnej Terapii z Pododdziałem Anestezjologii i Intensywnej Terapii Dziecięcej	10
Chirurgii Ogólnej z Pododdziałem Chirurgii Onkologicznej i Naczyniowej	50
Chirurgii Dziecięcej	18
Oddział Chorób Wewnętrznych, Kardiologii i Nadciśnienia Tętniczego	10
Oddział Chorób Wewnętrznych i Gastroenterologii z Odcinkiem Diabetologii	29
Chorób Zakaźnych	17
Laryngologiczny	10
Ginekologii, Patologii Ciąży i Położnictwa	36
Nefrologiczny	16
Stacja Dializ – stanowiska dializacyjne	22
Neonatologiczny	20
Neurologiczny Z Pododdziałem Udarowym	36 w tym 16 rehabilitacji udarowej
Ortopedyczno – Urazowy	24
Onkologii Klinicznej i Hematologii	26
Pediatryczny	25
Pulmonologiczny	35
Reumatologiczny z Pododdziałem Dermatologii i Geriatrii	20 (docelowo 30) w tym: 10 reumatologicznych, 10 dermatologicznych,
* po utworzeniu Pododdziału Geriatrii	10 geriatrycznych
Szpitalny Oddział Ratunkowy	7
Urologiczny	25
Okulistyczny	6
Razem	420 łóżek (docelowo 430) 22 stanowiska dializacyjne

Z-CIA DYREKTORA
d/s Lecznictwa
Szpitala Wojewódzkiego
Im. dr. Ludwika Rydygiera w Suwałkach
Włodzimierz Zaworonok