

**WYKAZ POMIESZCZEN
POWIERZCHNIA PODSTAWOWA**

NR. POM.	NAZWA POMIESZCZENIA	POW. (m ²)	POSADZKA
1.01	SALA EKSPEDYCYJNA	39,49	PŁYTKI KAMIENNE
1.02	KOJNOBA PRZYŁĄCZ SZATNIA	7,95	TERRAKOTA
1.03	IZBA RECEPTUROWA	6,74	TERRAKOTA
1.04	ZMYWALNIA	2,49	TERRAKOTA
1.05	MAGAZYN LEKÓW	14,92	TERRAKOTA
1.08	MAGAZYN LEKÓW	6,3	TERRAKOTA
1.10	ARCHIWUM	2,33	TERRAKOTA
1.11	POMIESZCZENIE ADMINISTRACYJNO - SZKOLENIOWE	7,19	TERRAKOTA
RAZEM		87,41	

**WYKAZ POMIESZCZEN
POWIERZCHNIA POMOCNICZA**

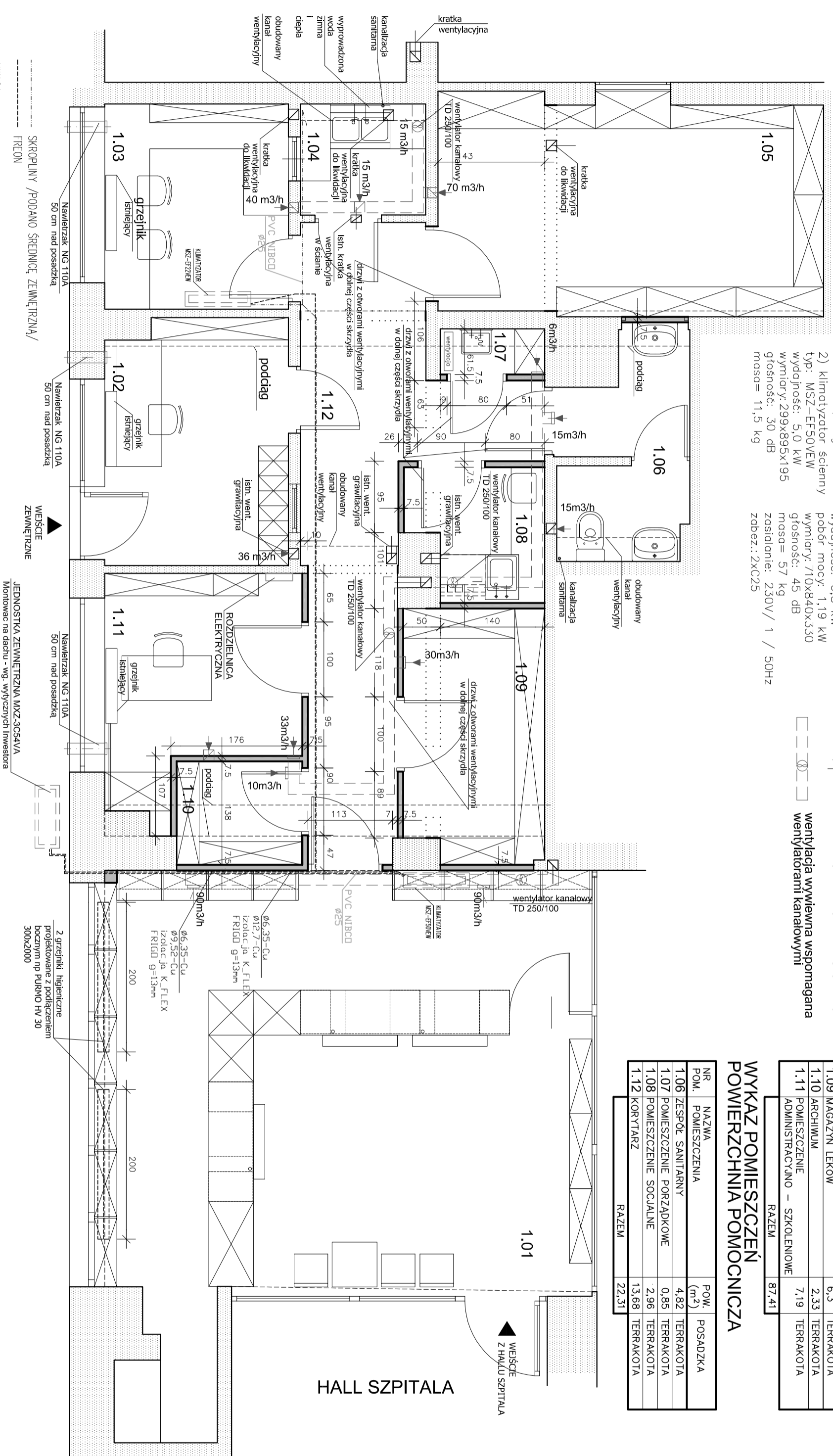
NR. POM.	NAZWA POMIESZCZENIA	POW. (m ²)	POSADZKA
1.06	ZESPÓŁ SANITARNY	4,82	TERRAKOTA
1.07	POMIESZCZENIE PORZĄDKOWE	0,85	TERRAKOTA
1.08	POMIESZCZENIE SOCJALNE	2,96	TERRAKOTA
1.12	KORYTARZ	13,68	TERRAKOTA
RAZEM		22,31	

LEGENDA (jedn. wew. i zew.):

- 1) Klimatyzator ścienny
typ: MSZ-EF22VEW
wydajność: 2,2 kW
wymiały: 299x895x195
głośność: 21 dB
masa= 11,5 kg
- 2) Klimatyzator ścienny
typ: MSZ-EF50VEW
wydajność: 5,0 kW
wymiały: 299x895x195
głośność: 30 dB
masa= 11,5 kg
- 3) Agregat zewnętrzny
typ: MXZ-3C54VA
wydajność: 6,8 kW
pośr. moc: 1,19 kW
wymiały: 710x840x330
głośność: 45 dB
masa= 57 kg
zasilanie: 230V/ 1 / 50Hz
zabez.: 2xC25

LEGENDA:

- ▬ ŚCIANY ISTNIEJĄCE
- ▬ ŚCIANY DO WYBURZENIA
- ▬ ŚCIANKI PROJEKTOWANE
- ▬ Z PŁYT G-K NA STELĄZU STALOWYM
- ▬ wentylacja wywiewna wspomaganą wentylatorami kanałowymi
- ▬ wentylatorami kanałowymi



UWAGA:
1.OOPROWADZENIE SKROPIJĄC WYKONAĆ POPRZEC SWFON

Remont pomieszczeń apteki ogólnodostępnej
w budynku Szpitala Wojewódzkiego
przy ul. Szpitalnej 60 w Suwałkach.

RZUT PARTERU 1:50 rys. nr A1